



# PEUGEOT RIFTER N1

cenovnik važi od januara 2022.

# PEUGEOT RIFTER N1 MODELI



|  | Vrsta goriva | Snaga motora<br>(kw)/(ks) | Zapremina | Menjač        | Cena vozila sa PDV-om |
|--|--------------|---------------------------|-----------|---------------|-----------------------|
| <b>ACTIVE PACK</b>                         |              |                           |           |               |                       |
| Rifter N1 L1 1.5 BlueHDi 100 S&S BVM6 €6.3 | dizel        | 75/100                    | 1499      | manuelni(6)   | 25.690                |
| <b>ALLURE</b>                              |              |                           |           |               |                       |
| Rifter N1 L1 1.5 BlueHDi 100 S&S BVM6 €6.3 | dizel        | 75/100                    | 1499      | manuelni(6)   | 27.390                |
| Rifter N1 L1 1.5 BlueHDi 130 S&S BVM6 €6.3 | dizel        | 96/130                    | 1499      | manuelni(6)   | 28.690                |
| Rifter N1 L1 1.5 BlueHDi 130 S&S EAT8 €6.3 | dizel        | 96/130                    | 1499      | automatski(8) | 30.890                |



Opis modela je informativan.

\* Euroimpex Autogroup D.O.O. zadržava pravo da izmeni cene, tehničke specifikacije i opremu bez prethodne najave.

# PEUGEOT RIFTER N1

## STANDARDNA OPREMA



### ACTIVE PACK

- ABS - Sistem protiv proklizavanja točkova prilikom kočenja
- ESP - Sistem elektronske kontrole stabilnosti
- ASR - Sistem protiv proklizavanja pogonskih točkova
- AFU - Sistem za pomoć pri naglom kočenju
- REF - Elektronska raspodela sile kočenja
- Hill Assist - Asistencija za kretanje na uzbrdici
- Aktivni sistem pomoći zadržavanja vozila unutar saobraćajne trake
- Sistem za očitavanje saobraćajnih znakova za ograničenje brzine i preporuke brzine
- Automatsko uključivanje svetala
- Active Safety Brake - sistem za automatsko kočenje u slučaju opasnosti sa funkcijom prepoznavanja pešaka
- Tempomat i limitator brzine
- Sistem za indirektno praćenje pritiska u pneumaticima
- 2 frontalna vazdušna jastuka, 2 bočna prednja vazdušna jastuka i 2 prednje i zadnje vazdušne zavese
- PEUGEOT i-Cockpit®
- Analogna instrument tabla
- 3.5" LCD ekran putnog računara u boji
- Preklopiva i deljiva klupa u drugom redu 2/3 - 1/3
- 3 ISOFIX priključka za dečija sedišta u drugom redu
- Desna bočna klizna vrata sa staklom
- Električni podizači prednjih stakala
- Stakla u drugom redu sa mogućnošću otvaranja
- Fiksna stakla u trećem redu
- Čvrsta metalna pregrada - rešetka iz drugog reda sedišta
- Vrata prtljažnika sa staklom, grejačem i brisačem
- Niska centralna konzola
- Ručna parking kočnica
- Daljinsko centralno zaključavanje
- Automatsko zaključavanje vrata pri brzinama većim od 10km/h
- Manuelni klima uređaj
- Električni servo upravljač podesiv po visini i dubini
- Sedište vozača podesivo visini
- Sedišta od "Curitiba" tkanine
- Prednji nasloni za glavu podesivi po visini
- Prednji i zadnji branik, ručke na vratima i poklopci spoljašnjih retrovizora u crnoj boji
- Električno podešavanje spoljašnjih retrovizora sa funkcijom grejanja
- Senzor za merenje temperature u spoljašnjim retrovizorima
- Halogena prednja svetla
- "FOLLOW ME HOME" - funkcija prednjih farova
- Maska hladnjaka sa crnim detaljima
- Radio RD6 sa ekranom od 5", DAB, "Bluetooth" i USB priključkom
- Polica u prtljažniku podesiva u dva nivoa
- Polica za odlaganje sitnica iznad suvozača
- Otvoren donji pretinac za sitnice ispred suvozača
- Zatvoren gornji pretinac za sitnice ispred suvozača
- Unutrašnje osvetljenje napred i pozadi
- 16" čelične felne sa "RAKIURA" poklopcima, pneumatik 215/65 R16
- Set za reparaciju pneumatika

### ALLURE (ACTIVE PACK +)

- Uzdužni krovni nosači u crnoj boji
- Halogena prednja svetla sa LED dnevnim svetlima
- Prednja svetla za maglu
- Senzor za kišu sa automatskom kontrolom brisača
- Visoka centralna konzola
- Električna parking kočnica
- Električni sekvencijalni podizači prednjih stakala
- Zadnji parking senzori
- Desna i leva bočna klizna vrata sa staklom
- Maska hladnjaka sa hromiranim okvirom
- Upravljač sa daljinskim komandama
- Prednji branik, ručke na vratima i poklopci spoljašnjih retrovizora u boji vozila
- Zadnji branik u crnoj boji
- Donja zaštita prednjeg i zadnjeg branika u sivoj boji
- Automatsko prebacivanje između dugih i oborenih svetala
- Praćenje kontrole pažnje vozača i kontinuiteta vožnje
- Podešavanje lumbalnog dela sedišta vozača
- Preklopivo sedište suvozača
- Naslon za ruke za vozača i suvozača
- Preklopivi stočići na poleđini sedišta vozača i suvozača
- Džepovi na poleđini sedišta vozača i suvozača
- Sedišta od "Puma" tkanine
- 16" čelične felne sa "TONGARIRO" poklopcima, pneumatik 215/65 R16
- Set za reparaciju pneumatika

# PEUGEOT RIFTER N1

## DODATNA OPREMA



Šifra  
proizvoda

Cena sa  
PDV-om

### ACTIVE PACK

|      |   |       |
|------|---|-------|
| UF02 | Sistem Grip control sa funkcijom pomoći pri spuštanju niz strmi nagib (Hill Descent Control)  | 250   |
| LW02 | Grejač vetrobranskog stakla   | 120   |
| NB08 | Senzor za kišu sa automatskom kontrolom brisača + prednja svetla za maglu (serijski uz WL2K)  | 460   |
| PB04 | Dupla zastakljena zadnja vrata sa asimetričnim otvaranjem 2/3 - 1/3 pod uglom od 180°   | 160   |
| PC19 | Leva bočna klizna vrata sa staklom  | 300   |
| PR01 | Prednja svetla za maglu (serijski uz NB08 ili UB03)   | 300   |
| UB01 | Zadnji parking senzori  | 260   |
| UB03 | Prednji i zadnji parking senzori (uključuje opciju PR01)  | 760   |
| WL02 | Audio uređaj sa 8" ekran osetljivim na dodir, Mirror Screen® opcijom, DAB, "Bluetooth" i USB priključkom  | 630   |
| WL2K | Multimedijalni navigacioni uređaj sa 8" ekran osetljivim na dodir, Mirror Screen® opcijom, DAB, "Bluetooth" i USB priključkom (uključuje opciju NB08) | 1.140 |
| ES11 | Priključak 220V   | 120   |
| AQ11 | Priprema za kuku za vuču  | 340   |

### ALLURE

|      |   |       |
|------|---|-------|
| UF02 | Sistem Grip control sa funkcijom pomoći pri spuštanju niz strmi nagib (Hill Descent Control)                                | 250   |
| LE05 | Električni sekvencijalni podizači prednjih i zadnjih stakala + elektro sklopivi spoljašnji retrovizori                      | 240   |
| LW02 | Grejač vetrobranskog stakla   | 120   |
| QK02 | Kamera za pomoć prilikom vožnje unazad (uključuje opciju WL02)  | 760   |
| RE07 | Automatski dvozonski klima uređaj   | 340   |
| VH04 | Upravljač obložen kožom sa daljinskim komandama   | 100   |
| WL02 | Audio uređaj sa 8" ekran osetljivim na dodir, Mirror Screen® opcijom, DAB, "Bluetooth" i USB priključkom (serijski uz QK02) | 630   |
| WL2K | Multimedijalni navigacioni uređaj sa 8" ekran osetljiv na dodir, Mirror Screen® opcijom, DAB, "Bluetooth" i USB priključkom | 1.140 |
| YD01 | Keyless - ulazak i pokretanje vozila bez upotrebe ključa  | 340   |
| ES11 | Priključak 220V   | 120   |
| E301 | Wireless punjač za mobilni telefon  | 140   |
| AQ11 | Priprema za kuku za vuču  | 340   |

### PRODUŽENA GARANCIJA

|                         |       |
|-------------------------|-------|
| 4 godine ili 80.000 km  | 180 € |
| 4 godine ili 100.000 km | 250 € |
| 5 godina ili 120.000 km | 330 € |
| 5 godina ili 160.000 km | 520 € |

# PEUGEOT RIFTER N1 PERSONALIZACIJA



| NIVO OPREME | UNUTRAŠNOST                              | KOD  | Nemetalik boja |              | Metalik boje    |              |               |            |             | SPOLJAŠNOST |
|-------------|--|------|----------------|--------------|-----------------|--------------|---------------|------------|-------------|-------------|
|             |  |      | Bela Banquise  | Braon Cooper | Crna Perla Nera | Siva Artense | Siva Platinum | Siva Silky | Plava Night |             |
|             |  |      | WPP0           | M0LG         | M09V            | M0F4         | M0VL          | M0EU       | M0JG        |             |
| ACTIVE PACK | Tamna unutrašnjost od "Curitiba" tkanine | OAFY |                |              |                 |              |               |            |             | s           |
| ALLURE      | Tamna unutrašnjost od "Puma" tkanine     | OCFY |                |              |                 |              |               |            |             | s           |
|             |  |      | s              | 500 €        |                 |              |               |            |             |             |
|             |  |      | OMPO           | OMMO         |                 |              |               |            |             |             |



Bela Banquise



Braon Cooper



Siva Artense



Siva Platinum



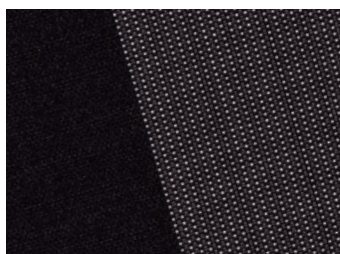
Siva Silky



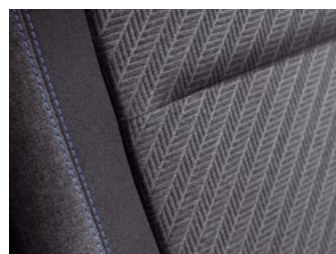
Crna Perla Nera



Plava Night



Tamna unutrašnjost od "Curitiba" tkanine



Tamna unutrašnjost od "Puma" tkanine



Ratkapna RAKIURA 16"



Ratkapna TONGARIRO 16"

# PEUGEOT RIFTER N1

## TEHNIČKE KARAKTERISTIKE



|   | DIZEL  |  |  |
|---|--|--|--|
|   | 1.5 BlueHDi 100 KS S6S<br>BVM6 EURO 6d   | 1.5 BlueHDi 130 KS S6S<br>BVM6 EURO 6d | 1.5 BlueHDi 130 KS S6S<br>EAT8 EURO 6d |
| <b>OPŠTI PODACI</b>   |  |  |  |
| Tip motora  | Dizel  | Dizel                                  | Dizel                                  |
| Zapremina (cm <sup>3</sup> )                                  | 1.499  |  |  |
| Broj cilindara  | 4 u liniji   |  |  |
| Ekološka norma motora   | EURO 6d €6.3   |  |  |
| Snaga motora (kW/ks)  | 75/100 pri 3500 o/min  | 96/130 pri 3750 o/min                  | 96/130 pri 3750 o/min                  |
| Najveći obrtni momenat (Nm)                                   | 250 Nm pri 1.750 o/min   | 300 Nm pri 1.750 o/min                 | 300 Nm pri 1.750 o/min                 |
| Pogon   | Na prednjoj osovini  |  |  |
| Menjač  | Manuelni (6)   | Manuelni (6)                           | Automatski (8)                         |
| Dimenzije pneumatika  | 215/65 R16   |  |  |
| <b>PERFORMANSE</b>  |  |  |  |
| Maksimalna brzina (km/h)                                      | 172  | 187                                    | 187                                    |
| <b>UBRZANJE (s)</b>   |  |  |  |
| 1.000 m iz mesta  | 35,0   | 32,2                                   | 32,5                                   |
| Ubrzanje 0 - 100 km/h   | 13,4   | 10,3                                   | 10,8                                   |
| <b>UBRZANJE (s)</b>   |  |  |  |
| 80 do 120 km/h u pretposlednjoj brzini                        | 12,6   | 9,8                                    | u Drive režimu vožnje                  |
| 80 do 120 km/h u poslednjoj brzini                            | 18,0   | 12,7                                   | 7,9                                    |
| <b>POTROŠNJA I EMISIJA CO<sub>2</sub> standard WLTP*</b>      |  |  |  |
| Potrošnja u kombinovanoj vožnji (l/100 km)                    | 4,9 - 5,8  | 4,9 - 5,8                              | 4,9 - 5,9                              |
| Kombinovana vožnja - emisija CO <sub>2</sub> (g/km)           | 129 - 154  | 129 - 154                              | 129 - 154                              |
| Kapacitet rezervoara (L)                                      | 50   |  |  |
| Kapacitet AdBlue® rezervoara (L)                              | 17   |  |  |
| <b>KOČIONI SISTEM I OSLANJANJE</b>                            |  |  |  |
| Prednje kočnice   | Ventilirajući kočnički diskovi   |  |  |
| Zadnje kočnice  | Kočnički diskovi   |  |  |
| Prednje oslanjanje  | Nezavisno oslanjanje pseudo McPherson, spiralne opruge i hidraulični amortizeri  |  |  |
| Zadnje oslanjanje   | Polukruta osovina sa uzdužnim ramenima, spiralne opruge i hidraulični amortizeri |  |  |
| <b>SPOLJAŠNJE DIMENZIJE (m)</b>                               |  |  |  |
| Dužina vozila L1  | 4,403  |  |  |
| Širina vozila / širina sa sklopljenim/otvorenim retrovizorima | 1,848 / 1,921 / 2,107  |  |  |
| Visina vozila L1  | 1,878  |  |  |
| Međuosovinsko rastojanje L1                                   | 2,785  |  |  |
| Prepust prednji / zadnji (L1)                                 | 0,892 / 0,726  |  |  |
| Trag točka na sredini prednji / zadnji                        | 1,553 / 1,567  |  |  |
| <b>PRTLJAŽNIK</b>   |  |  |  |
| Dužina prtljažnika u mm L1                                    | 1.000  |  |  |
| Dužina prtljažnika sa oborenim drugim redom u mm L1           | 1.880  |  |  |
| Maksimalna dužina prtljažnika u mm L1                         | 2.700  |  |  |
| Zapremina prtljažnika do police u litrima L1                  | 775  |  |  |
| Zapremina prtljažnika do krova u litrima L1                   | 1.355  |  |  |
| Zapremina do police sa oborenim drugim redom u litrima L1     | 1.414  |  |  |
| Zapremina do krova sa oborenim drugim redom u litrima L1      | 3.000  |  |  |
| Maksimalna zapremina prtljažnika u litrima L1                 | 3.500  |  |  |
| <b>MASA (kg)</b>  |  |  |  |
| Masa praznog vozila sa vozačem L1                             | 1.561  | 1.580                                  | 1.598                                  |
| Najveća dozvoljena masa L1                                    | 2.395  | 2.400                                  | 2.395                                  |
| Maksimalna težina prikolice sa kočnicom L1                    | 850  | 1.200                                  | 1.000                                  |

Podaci su informativni. Kao tačne informacije smatraju se podaci koji su navedeni u homologacijskom listu vozila.

\* Unete emisije CO<sub>2</sub> su kombinovane i izražene u gramima po kilometru. Prikazane vrednosti za potrošnju goriva i emisiju CO<sub>2</sub> su u skladu sa WLTP homologacijom (Uredba EU 2017/948). Od 1. septembra 2018. godine, homologacija novih vozila vrši se na osnovu globalno usklađenog postupka ispitivanja za laka vozila (WLTP), koja je novi, realniji postupak ispitivanja za merenje potrošnje goriva i emisije CO<sub>2</sub>. Ovaj WLTP postupak u potpunosti zamenjuje novi evropski ciklus vožnje (NEDC), koji je bio prethodni postupak ispitivanja. Pošto su uslovi ispitivanja realniji, potrošnja goriva i emisije CO<sub>2</sub> izmerene prema WLTP postupku su, u mnogim slučajevima, više od onih izmerenih u skladu sa NEDC postupkom. Potrošnja goriva i vrednosti emisije CO<sub>2</sub> mogu varirati u zavisnosti od specifične opreme, opcija i vrste pneumatika. Više informacija čeka vas na prodajnom mestu. Više informacija na adresi: [www.peugeot.rs](http://www.peugeot.rs)

